



# デザイナーズSOHO 西麻布3243

川辺直哉氏によるクリエイティブデザイン設計  
<http://www.owariyatochl.co.jp/nishlazabu/>

【物件概要】

所在地/港区西麻布3-2-43  
 構造規模/S造(地下SRC造)地下1階地上8階建  
 竣工/2008年2月  
 設計/川辺直哉建築設計事務所  
 施工/株式会社佐藤秀  
 用途/事務所兼住居(SOHO)

【設備】

エレベーター・宅配BOX・CATV・エアコン(2台)  
 給湯・トイレ(温水洗浄)・IHコンロ・シャワー  
 独立洗面台・洗濯機置場・ブラインド・ライティングレール

【防犯設備】

SECOM・オートロック・モニターインターホン・防犯カメラ  
 デザインルキー・エレベーター不呼び

【備考】

契約時には保証会社(JIDまたは全保連)への加入要  
 別途費用:賃料管理費の100%(JID),80%(全保連)  
 ※使用目的:事務所兼住宅でご契約いただきます。



## ビジネスとプライベート、アクティヴな両立を実現しませんか？

眺望の開けた日当たりの良い南向きと、コンパクトな北向きの2ルームを振り分け、  
 プライベートゾーンとビジネスゾーンをレイアウトできます。

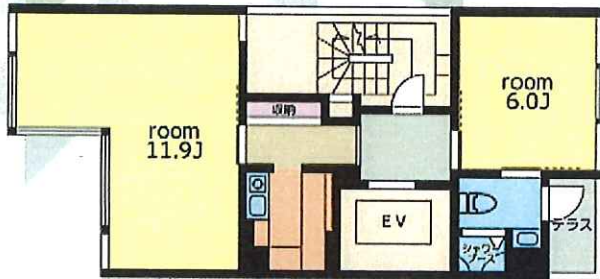
1フロア専有使用で、SECOMとエレベーター制御を組み合わせたセキュリティを完備。  
 シャワーブース、ミニキッチンなど生活設備もご用意しています。

### 六本木ヒルズへ徒歩2分

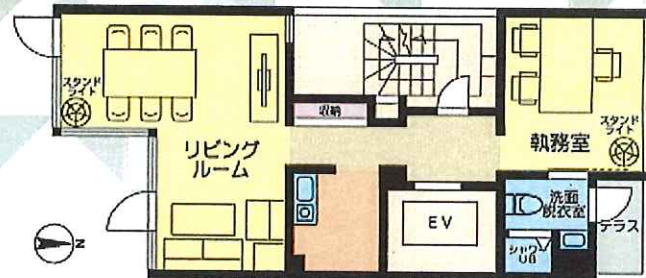
日比谷線「六本木」駅徒歩5分 大江戸線「六本木」駅徒歩8分



6F



レイアウトプラン



フロア	面積	賃料(税込) 坪単価	共益費(税込) 坪単価	入居時期
6F	40.75㎡ (12.32坪)	239,500円 (@19,440円)	26,611円 (@2,160円)	5月中旬

敷金 税込賃料の3ヶ月分/礼金 賃料の1ヶ月分  
 更新料 新賃料の1ヶ月分/契約期間 2年間(普通借家)  
 ※保証会社加入要

※図面、写真と現況が異なる場合には、現況を優先させていただきます。